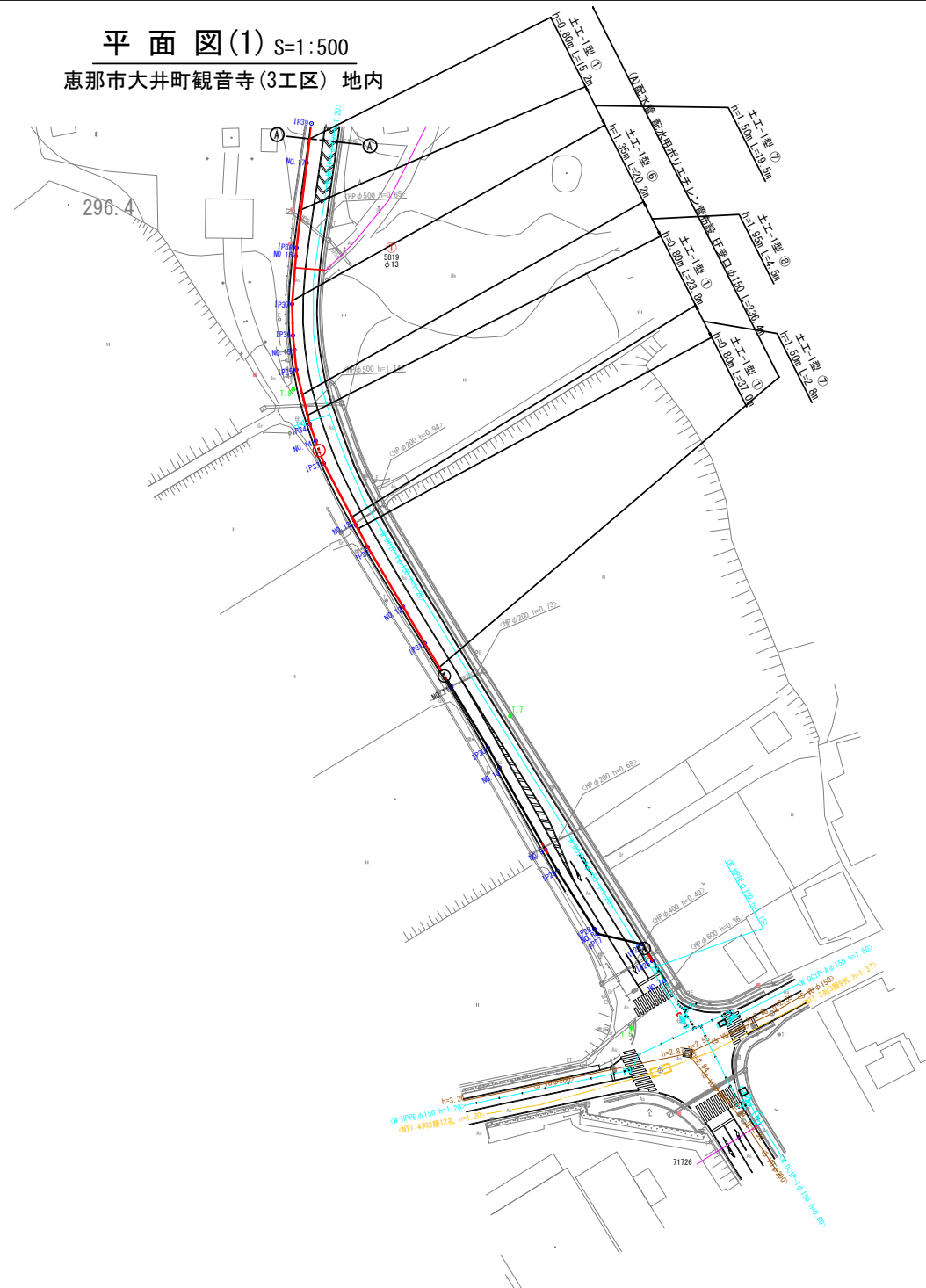
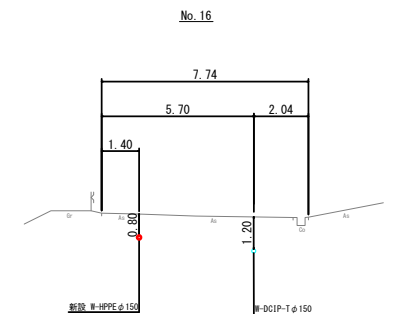
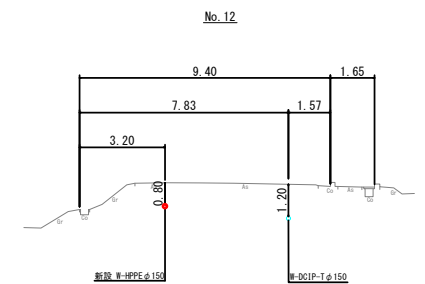
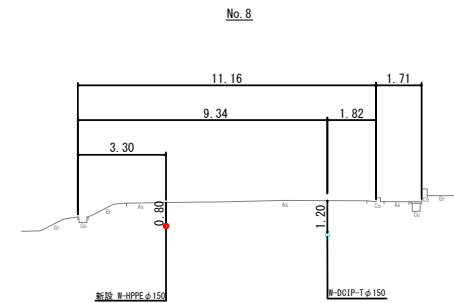


平面図(1) S=1:500  
恵那市大井町観音寺(3工区) 地内



横断面 S=1:100



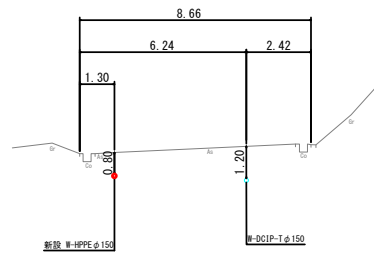
業 務 名	恵那 大井第二小(観音寺工区)管路設計業務委託
路線・河川名等	
施行箇所名	恵那市大井町観音寺(3工区) 地内
図面の種類	平面図(1)・横断面
縮 尺	1:500(A1) 1:1000(A3)
図面番号	19 葉之内 2
会 社 名	オリジナル設計株式会社
事 務 所 名	恵那市水道環境部上下水道課

平面図(2) S=1:500  
恵那市大井町観音寺(3工区) 地内

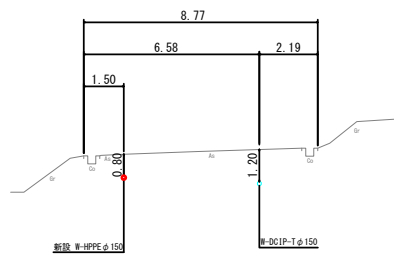


横断面図 S=1:100

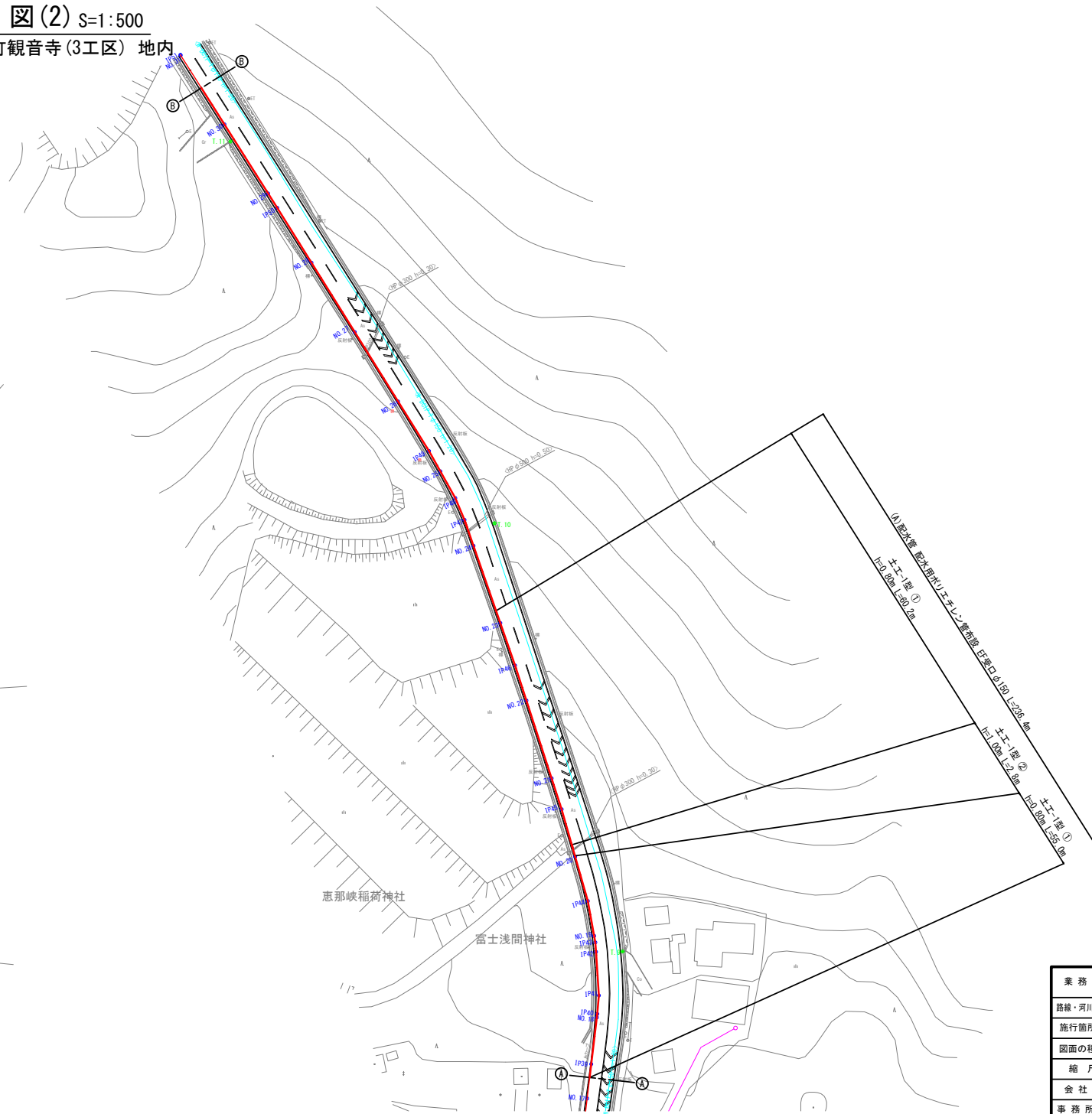
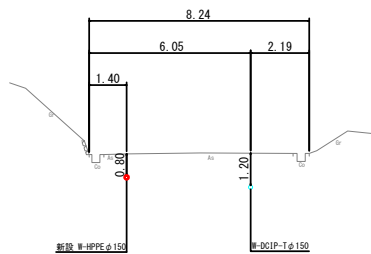
No. 20



No. 24



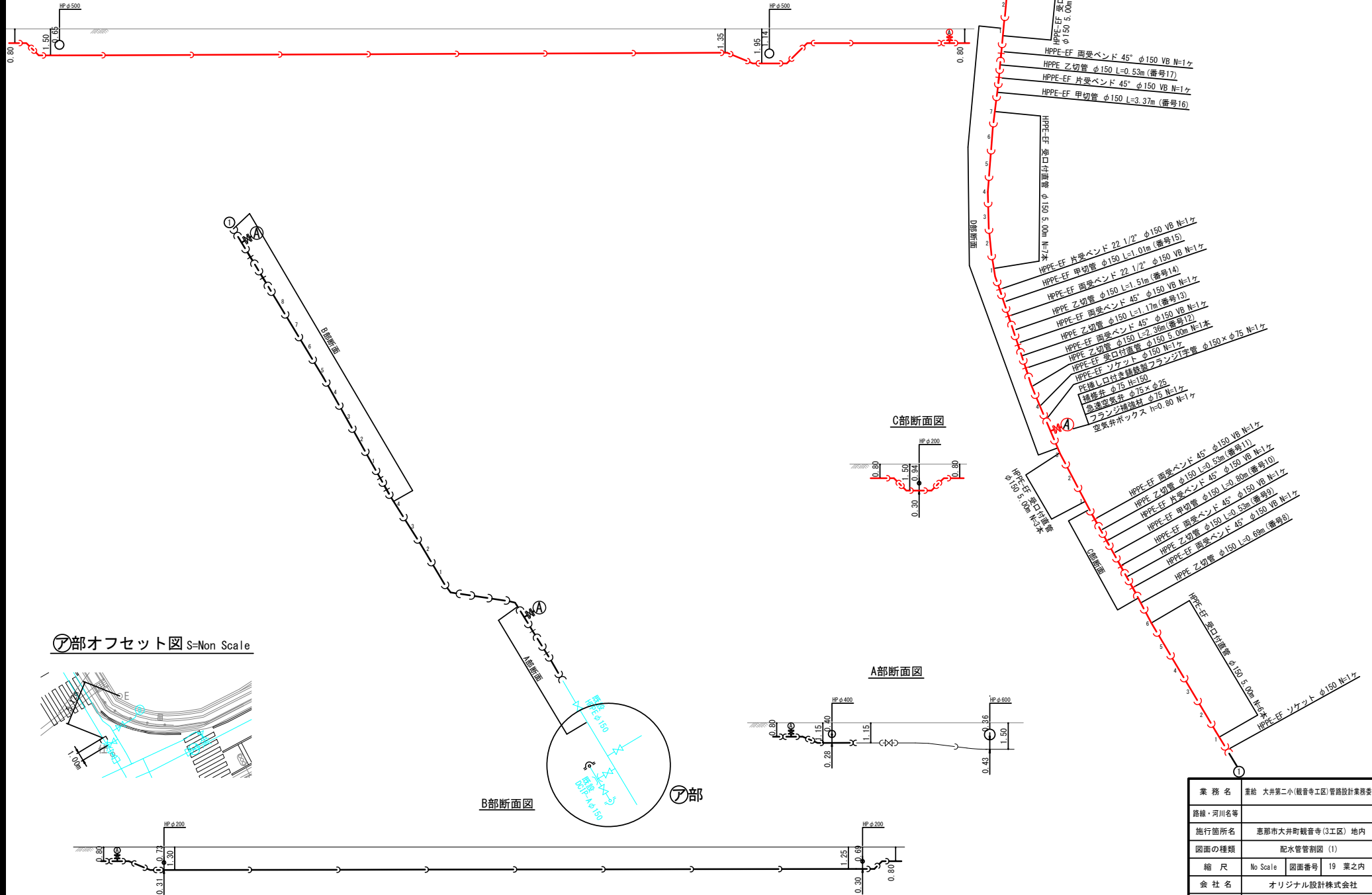
No. 28



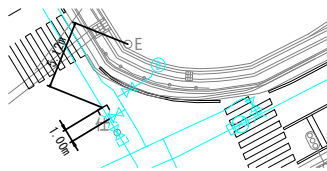
業 務 名	重給 大井第二小(観音寺工区)管路設計業務委託
路線・河川名等	
施行箇所名	恵那市大井町観音寺(3工区) 地内
図面の種類	平面図(2)・横断面図
縮 尺	1:500(A1) 1:1000(A3)
会 社 名	オリジナル設計株式会社
事 務 所 名	恵那市水道環境部上下水道課

配水管管割図 (1) S=Non Scale

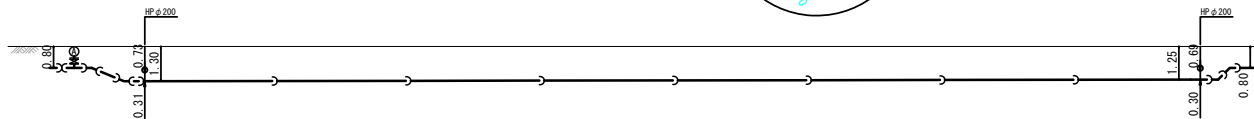
### D部断面図



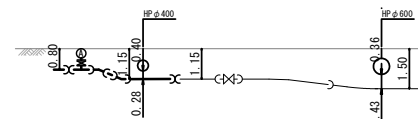
⑦部オフセット図 S=Non Scale



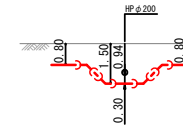
B部断面図



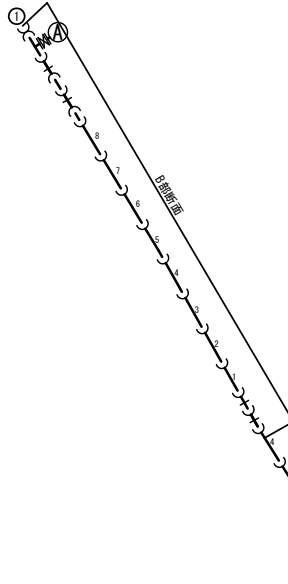
A部断面図



### C部断面図



B部断面

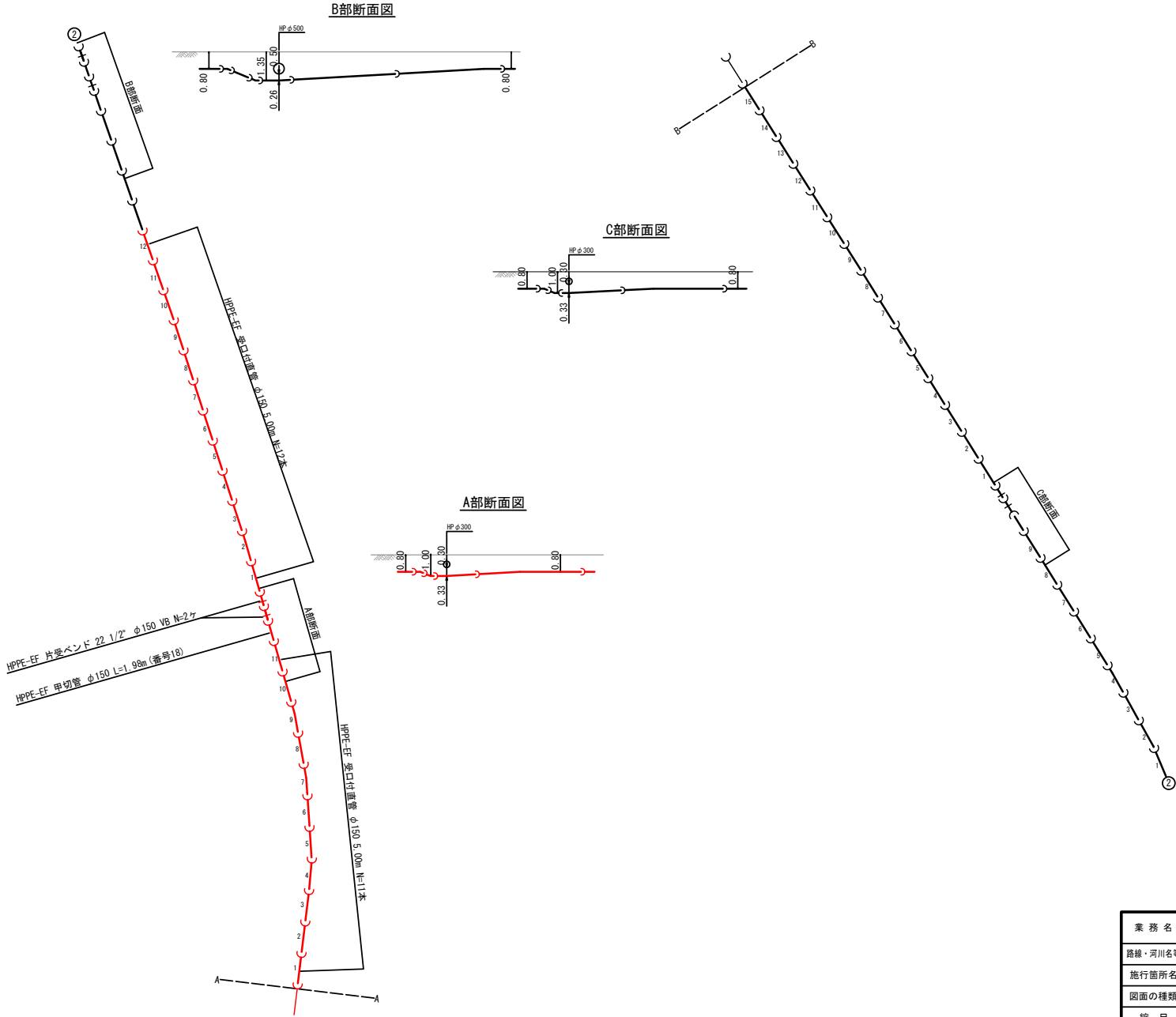


## D部断面



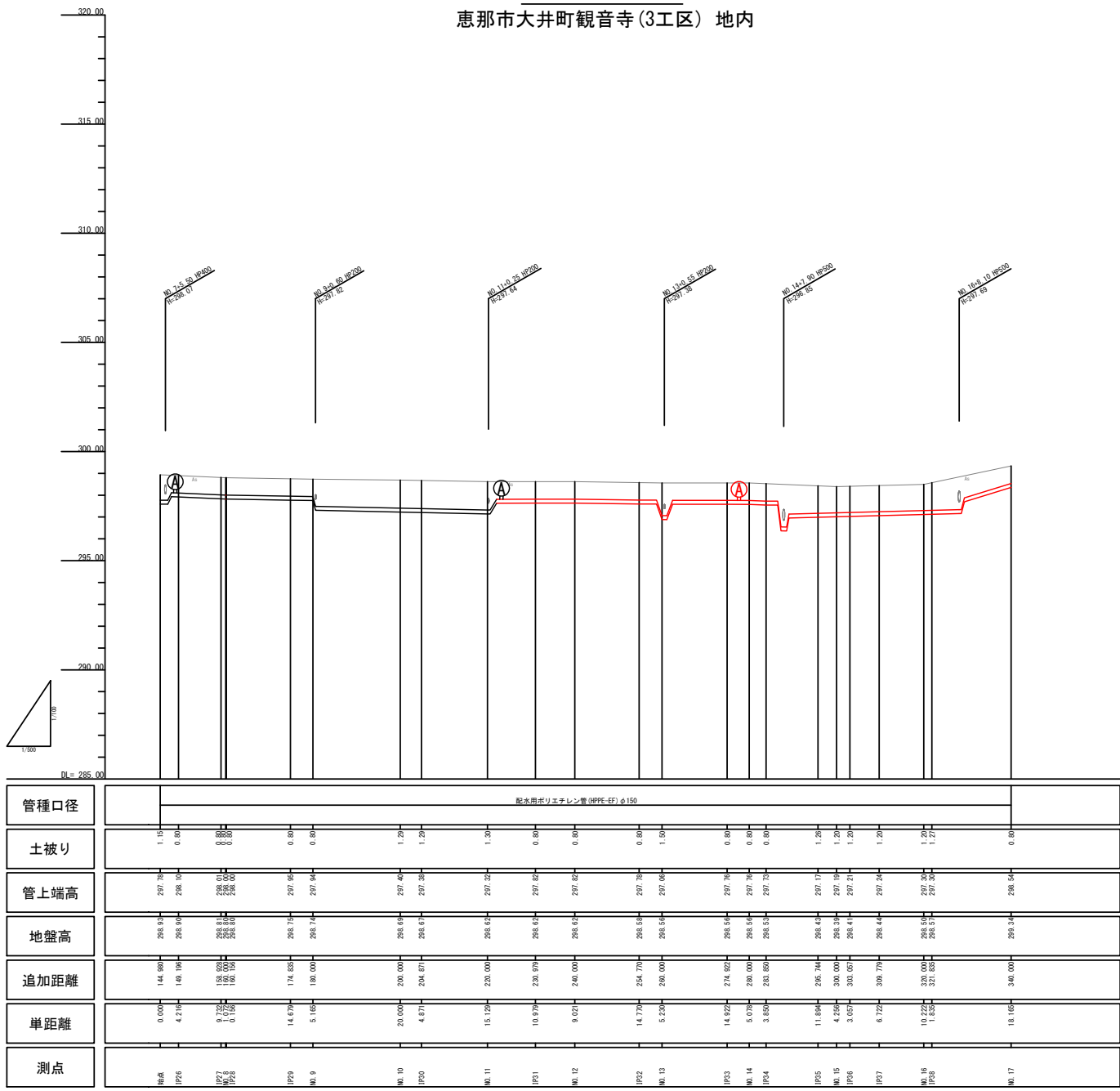
業 務 名	重松 大井第二小(観音寺工区)管路設計業務委託		
路線・河川名等			
施行箇所名	恵那市大井町観音寺(3工区) 地内		
図面の種類	配水管管割図 (1)		
縮 尺	No Scale	図面番号	19 業 内 6
会 社 名	オリジナル設計株式会社		
事 務 所 名	恵那市水道環境部上下水道課		

配水管管割図 (2) S=Non Scale



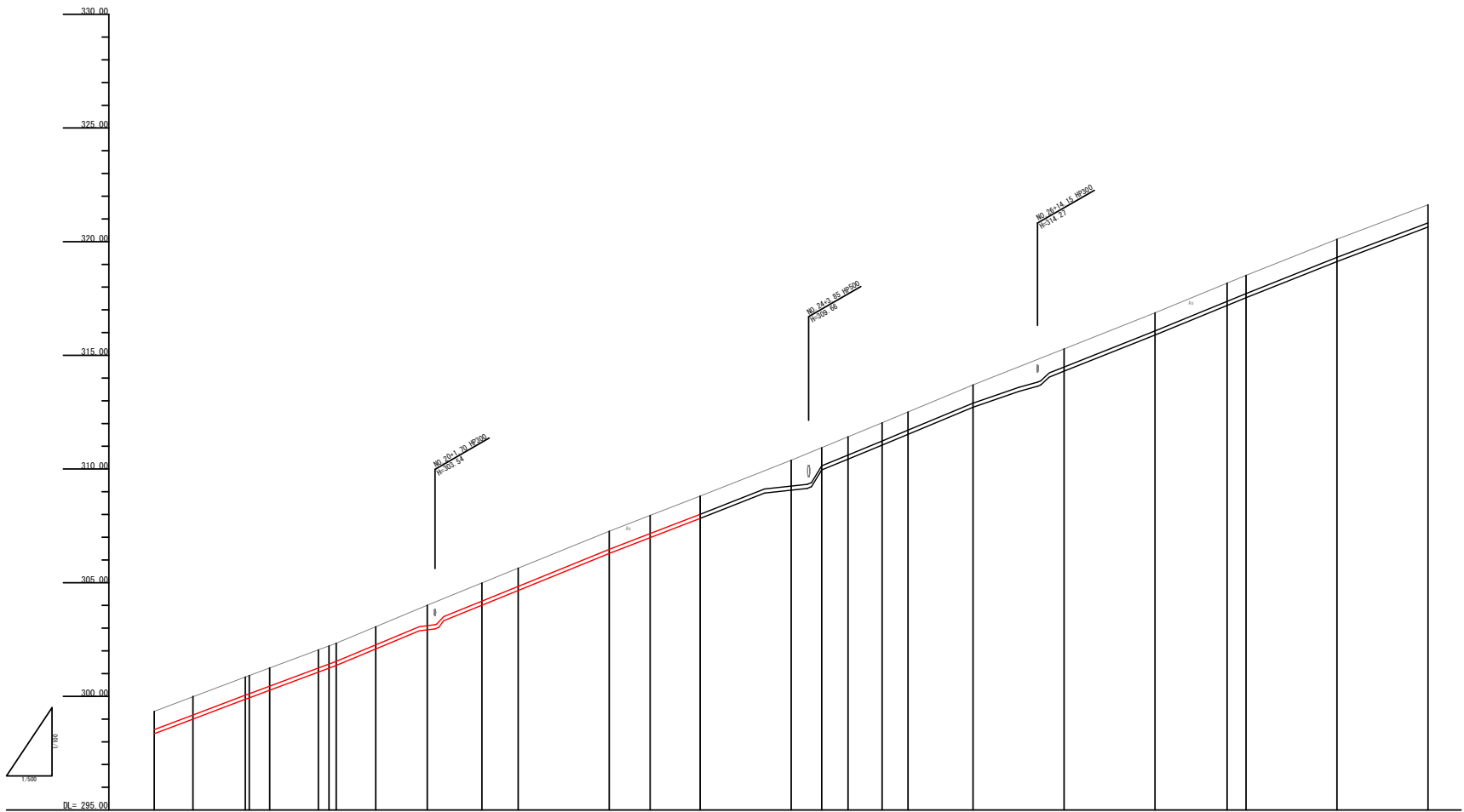
業 務 名	重給 大井第二小(観音寺工区)管路設計業務委託		
路線・河川名等			
施行箇所名	恵那市大井町観音寺(3工区) 地内		
図面の種類	配水管管割図 (2)		
縮 尺	No Scale	図面番号	19 業之内 7
会 社 名	オリジナル設計株式会社		
事 務 所 名	恵那市水道環境部上下水道課		

縦断図(1)  
恵那市大井町観音寺(3工区) 地内



業 務 名	重給 大井第二小(観音寺工区)管路設計業務委託
路線・河川名等	
施行箇所名	恵那市大井町観音寺(3工区) 地内
図面の種類	縦断図(1)
縮 尺	1:500(A1) 1:1000(A3)
図面番号	19 葉之内 10
会 社 名	オリジナル設計株式会社
事 務 所 名	恵那市水道環境部上下水道課

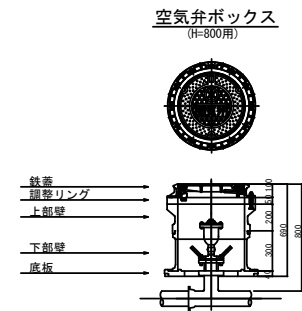
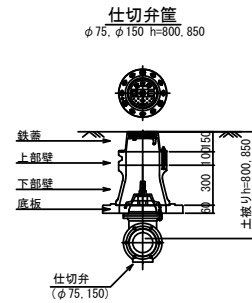
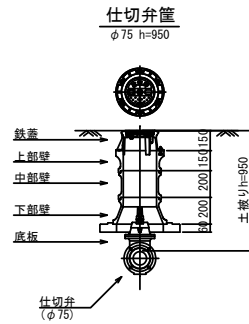
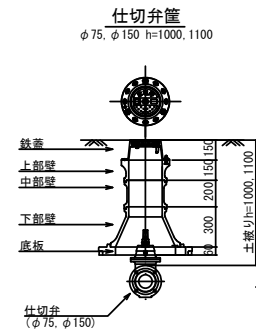
縦断図(2)  
恵那市大井町観音寺(3工区) 地内



管種口径	配水用ポリエチレン管 (HPE-EP) φ150																			
土被り	0.80	0.80	0.80	0.80	0.80	0.80	0.80	0.80	0.80	0.80	0.80	0.80	0.80	0.80	0.80	0.80	0.80	0.80	0.80	0.80
管上端高	298.34	299.18	300.01	300.84	301.67	302.50	303.33	304.16	304.99	305.82	306.65	307.48	308.31	309.14	310.00	310.86	311.72	312.58	313.44	314.30
地盤高	299.34	299.98	300.62	301.25	301.88	302.51	303.14	303.77	304.40	305.03	305.66	306.29	306.92	307.55	308.18	308.81	309.44	310.07	310.70	311.33
追加距離	340.00	348.18	356.36	364.54	372.72	380.90	389.08	397.26	405.44	413.62	421.80	429.98	438.16	446.34	454.52	462.70	470.88	479.06	487.24	495.42
単距離	18.18	8.48	1.68	4.32	10.66	2.32	8.66	11.31	12.03	7.97	20.00	8.01	10.86	20.00	6.71	5.78	7.44	5.70	14.29	20.00
測点	NO. 17	PP-28	PP-28	PP-41	PP-42	PP-43	PP-44	NO. 20	PP-45	NO. 21	NO. 22	PP-46	NO. 23	NO. 24	PP-47	PP-48	NO. 25	PP-49	NO. 26	NO. 27

業 務 名	重給 大井第二小(観音寺工区)管路設計業務委託		
路線・河川名等			
施行箇所名	恵那市大井町観音寺(3工区) 地内		
図面の種類	縦断図(2)		
縮 尺	1:500(A1)	図面番号	19 葉之内 11
会 社 名	オリジナル設計株式会社		
事 務 所 名	恵那市水道環境部上下水道課		

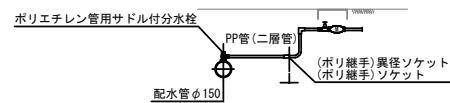
弁室標準図 S=1:25



給水管布設標準図 S=Non Scale

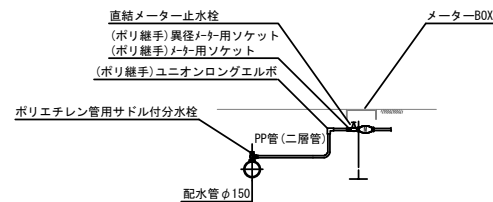
側溝まで接続の場合  
S=No Scale

φ25、φ20、φ13



メーターまで接続の場合  
S=No Scale

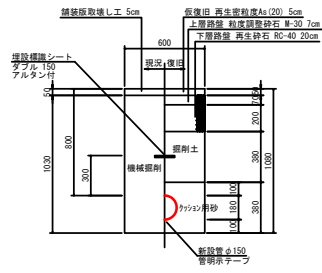
メーターφ25、φ20、φ13



業 務 名	重給 大井第二小(観音寺工区)管路設計業務委託
路線・河川名等	
施行箇所名	恵那市大井町観音寺(3工区) 地内
図面の種類	各種標準図
縮 尺	図示 図面番号 19 葉之内 14
会 社 名	オリジナル設計株式会社
事 務 所 名	恵那市水道環境部上下水道課

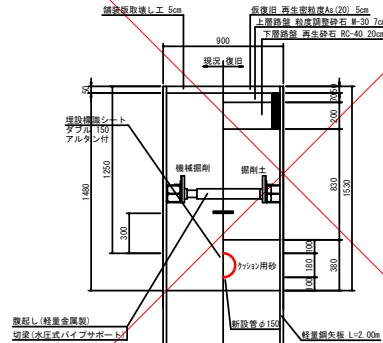
# 掘削標準図(1)

市道部(車道)  
土工-1型 ①  
新設管φ150 (HPPE) H=0.80m



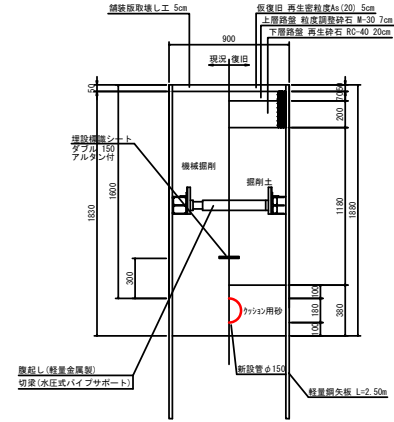
舗装版切断	2.00m <sup>2</sup>
舗装版取壊し	0.60m <sup>2</sup>
機械掘削	0.62m <sup>3</sup>
管路埋戻	クッション用砂 0.20m <sup>3</sup>
掘削土	0.23m <sup>3</sup>
上層路盤	M-30 0.60m <sup>2</sup>
下層路盤	RC-40 0.60m <sup>2</sup>
残土処理	土砂 0.39m <sup>3</sup>
As舗装工	Asガラ 0.03m <sup>3</sup>
As舗装工	再生密粒度(20) 0.60m <sup>2</sup>

市道部(車道)  
土工-1型 ④  
新設管φ150 (HPPE) H=1.25m



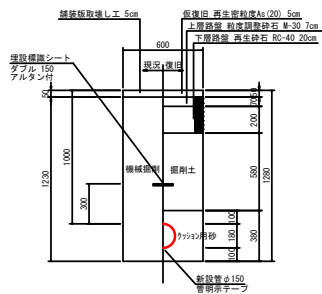
舗装版切断	2.00m <sup>2</sup>
舗装版取壊し	0.90m <sup>2</sup>
機械掘削	1.33m <sup>3</sup>
管路埋戻	クッション用砂 0.32m <sup>3</sup>
掘削土	0.75m <sup>3</sup>
上層路盤	M-30 0.90m <sup>2</sup>
下層路盤	RC-40 0.90m <sup>2</sup>
残土処理	土砂 0.58m <sup>3</sup>
As舗装工	再生密粒度(20) 0.90m <sup>2</sup>
土留工	軽量鋼矢板 1.00m

市道部(車道)  
土工-1型 ⑦  
新設管φ150 (HPPE) H=1.50m



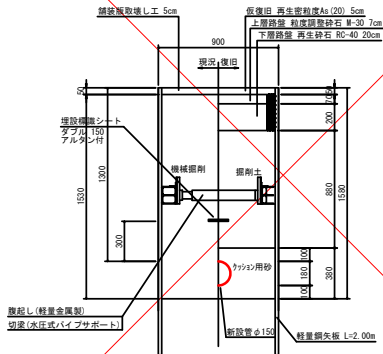
舗装版切断	2.00m <sup>2</sup>
舗装版取壊し	0.90m <sup>2</sup>
機械掘削	1.65m <sup>3</sup>
管路埋戻	クッション用砂 0.32m <sup>3</sup>
掘削土	1.06m <sup>3</sup>
上層路盤	M-30 0.90m <sup>2</sup>
下層路盤	RC-40 0.90m <sup>2</sup>
残土処理	土砂 0.59m <sup>3</sup>
As舗装工	Asガラ 0.05m <sup>3</sup>
As舗装工	再生密粒度(20) 0.90m <sup>2</sup>
土留工	軽量鋼矢板 1.00m

市道部(車道)  
土工-1型 ②  
新設管φ150 (HPPE) H=1.00m



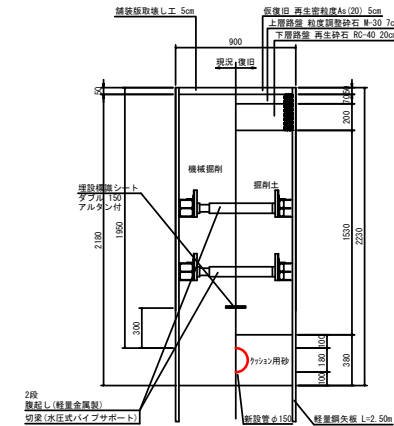
舗装版切断	2.00m <sup>2</sup>
舗装版取壊し	0.60m <sup>2</sup>
機械掘削	0.74m <sup>3</sup>
管路埋戻	クッション用砂 0.20m <sup>3</sup>
掘削土	0.35m <sup>3</sup>
上層路盤	M-30 0.60m <sup>2</sup>
下層路盤	RC-40 0.60m <sup>2</sup>
残土処理	土砂 0.39m <sup>3</sup>
As舗装工	Asガラ 0.03m <sup>3</sup>
As舗装工	再生密粒度(20) 0.60m <sup>2</sup>

市道部(車道)  
土工-1型 ⑤  
新設管φ150 (HPPE) H=1.30m



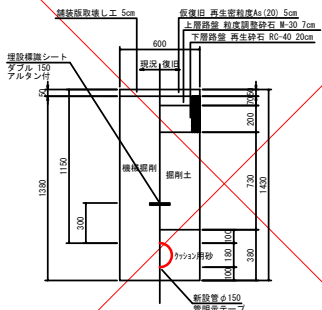
舗装版切断	2.00m <sup>2</sup>
舗装版取壊し	0.90m <sup>2</sup>
機械掘削	1.38m <sup>3</sup>
管路埋戻	クッション用砂 0.32m <sup>3</sup>
掘削土	0.79m <sup>3</sup>
上層路盤	M-30 0.90m <sup>2</sup>
下層路盤	RC-40 0.90m <sup>2</sup>
残土処理	土砂 0.59m <sup>3</sup>
As舗装工	Asガラ 0.05m <sup>3</sup>
As舗装工	再生密粒度(20) 0.90m <sup>2</sup>
土留工	軽量鋼矢板 1.00m

市道部(車道)  
土工-1型 ⑧  
新設管φ150 (HPPE) H=1.95m



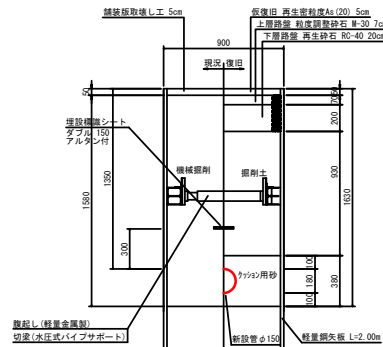
舗装版切断	2.00m <sup>2</sup>
舗装版取壊し	0.90m <sup>2</sup>
機械掘削	1.96m <sup>3</sup>
管路埋戻	クッション用砂 0.32m <sup>3</sup>
掘削土	1.38m <sup>3</sup>
上層路盤	M-30 0.90m <sup>2</sup>
下層路盤	RC-40 0.90m <sup>2</sup>
残土処理	土砂 0.58m <sup>3</sup>
As舗装工	Asガラ 0.05m <sup>3</sup>
As舗装工	再生密粒度(20) 0.90m <sup>2</sup>
土留工	軽量鋼矢板 1.00m

市道部(車道)  
土工-1型 ③  
新設管φ150 (HPPE) H=1.15m



舗装版切断	2.00m <sup>2</sup>
舗装版取壊し	0.60m <sup>2</sup>
機械掘削	0.83m <sup>3</sup>
管路埋戻	クッション用砂 0.20m <sup>3</sup>
掘削土	0.44m <sup>3</sup>
上層路盤	M-30 0.60m <sup>2</sup>
下層路盤	RC-40 0.60m <sup>2</sup>
残土処理	土砂 0.39m <sup>3</sup>
As舗装工	Asガラ 0.03m <sup>3</sup>
As舗装工	再生密粒度(20) 0.60m <sup>2</sup>

市道部(車道)  
土工-1型 ⑥  
新設管φ150 (HPPE) H=1.35m

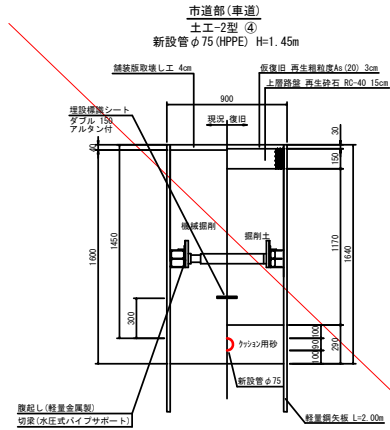


舗装版切断	2.00m <sup>2</sup>
舗装版取壊し	0.90m <sup>2</sup>
機械掘削	1.42m <sup>3</sup>
管路埋戻	クッション用砂 0.32m <sup>3</sup>
掘削土	0.84m <sup>3</sup>
上層路盤	M-30 0.90m <sup>2</sup>
下層路盤	RC-40 0.90m <sup>2</sup>
残土処理	土砂 0.58m <sup>3</sup>
As舗装工	Asガラ 0.05m <sup>3</sup>
As舗装工	再生密粒度(20) 0.90m <sup>2</sup>
土留工	軽量鋼矢板 1.00m

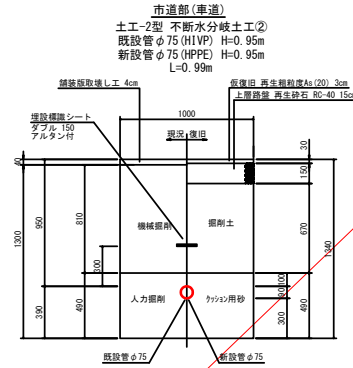
業 務 名	重 給 大井第二小(観音寺工区)管路設計業務委託
路線・河川名等	
施行箇所名	恵那市大井町観音寺(3工区) 地内
図面の種類	掘削標準図(1)
縮 尺	1:500(A1) 1:1000(A3)
図面番号	19 葉之内 15
会 社 名	オリジナル設計株式会社
事 務 所 名	恵那市水道環境部上下水道課



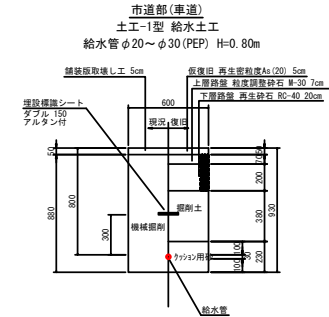
# 掘削標準図(3)



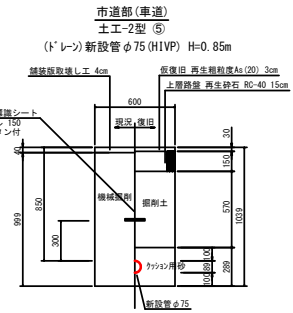
舗装版切断	2.00m
舗装版取壊し	0.90m <sup>2</sup>
機械掘削	1.44m <sup>3</sup>
管路埋戻	クッション用砂 0.25m <sup>3</sup>
	掘削土 1.05m <sup>3</sup>
上層路盤	RC-40 0.90m <sup>2</sup>
残土処理	土砂 0.39m <sup>3</sup>
As舗装工	Asガラ 0.04m <sup>2</sup>
As舗装工	再生粗粒度(20) 0.90m <sup>2</sup>
土留工	経量損失板 1.00m



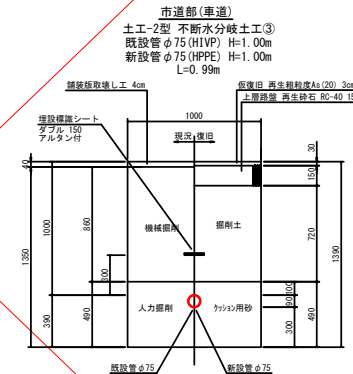
舗装版切断	1.98m
舗装版取壊し	0.99m <sup>2</sup>
機械掘削	0.80m <sup>3</sup>
人力掘削	0.48m <sup>3</sup>
管路埋戻	クッション用砂 0.48m <sup>3</sup>
	掘削土 0.66m <sup>3</sup>
上層路盤	RC-40 0.99m <sup>2</sup>
残土処理	土砂 0.62m <sup>3</sup>
As舗装工	Asガラ 0.04m <sup>2</sup>
As舗装工	再生粗粒度(20) 0.99m <sup>2</sup>



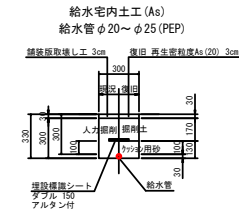
舗装版切断	2.00m
舗装版取壊し	0.60m <sup>2</sup>
機械掘削	0.53m <sup>3</sup>
管路埋戻	クッション用砂 0.14m <sup>3</sup>
	掘削土 0.23m <sup>3</sup>
上層路盤	M-30 0.60m <sup>2</sup>
下層路盤	RC-40 0.60m <sup>2</sup>
残土処理	土砂 0.30m <sup>3</sup>
As舗装工	Asガラ 0.03m <sup>2</sup>
As舗装工	再生粗粒度(20) 0.60m <sup>2</sup>



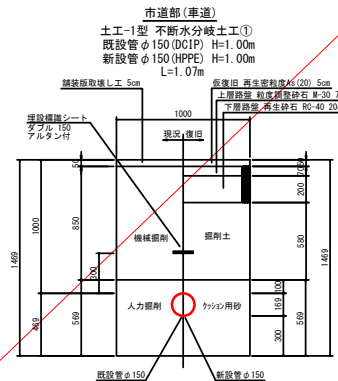
舗装版切断	2.00m
舗装版取壊し	0.60m <sup>2</sup>
機械掘削	0.60m <sup>3</sup>
管路埋戻	クッション用砂 0.17m <sup>3</sup>
	掘削土 0.34m <sup>3</sup>
上層路盤	RC-40 0.60m <sup>2</sup>
残土処理	土砂 0.26m <sup>3</sup>
As舗装工	Asガラ 0.02m <sup>2</sup>
As舗装工	再生粗粒度(20) 0.60m <sup>2</sup>



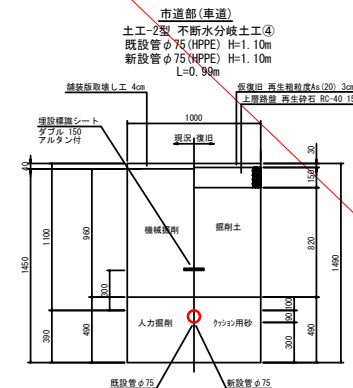
舗装版切断	2.98m
舗装版取壊し	0.99m <sup>2</sup>
機械掘削	0.85m <sup>3</sup>
人力掘削	0.48m <sup>3</sup>
管路埋戻	クッション用砂 0.48m <sup>3</sup>
	掘削土 0.71m <sup>3</sup>
上層路盤	RC-40 0.99m <sup>2</sup>
残土処理	土砂 0.62m <sup>3</sup>
As舗装工	Asガラ 0.04m <sup>2</sup>
As舗装工	再生粗粒度(20) 0.99m <sup>2</sup>



舗装版切断	2.00m
舗装版取壊し	0.30m <sup>2</sup>
人力掘削	0.09m <sup>3</sup>
管路埋戻	クッション用砂 0.04m <sup>3</sup>
	掘削土 0.05m <sup>3</sup>
残土処理	土砂 0.04m <sup>3</sup>
As舗装工	Asガラ 0.01m <sup>2</sup>
As舗装工	再生粗粒度(20) 0.30m <sup>2</sup>



舗装版切断	4.14m
舗装版取壊し	1.07m <sup>2</sup>
機械掘削	0.91m <sup>3</sup>
人力掘削	0.58m <sup>3</sup>
管路埋戻	クッション用砂 0.58m <sup>3</sup>
	掘削土 0.62m <sup>3</sup>
上層路盤	M-30 1.07m <sup>2</sup>
下層路盤	RC-40 1.07m <sup>2</sup>
残土処理	土砂 0.87m <sup>3</sup>
As舗装工	Asガラ 0.05m <sup>2</sup>
As舗装工	再生粗粒度(20) 1.07m <sup>2</sup>



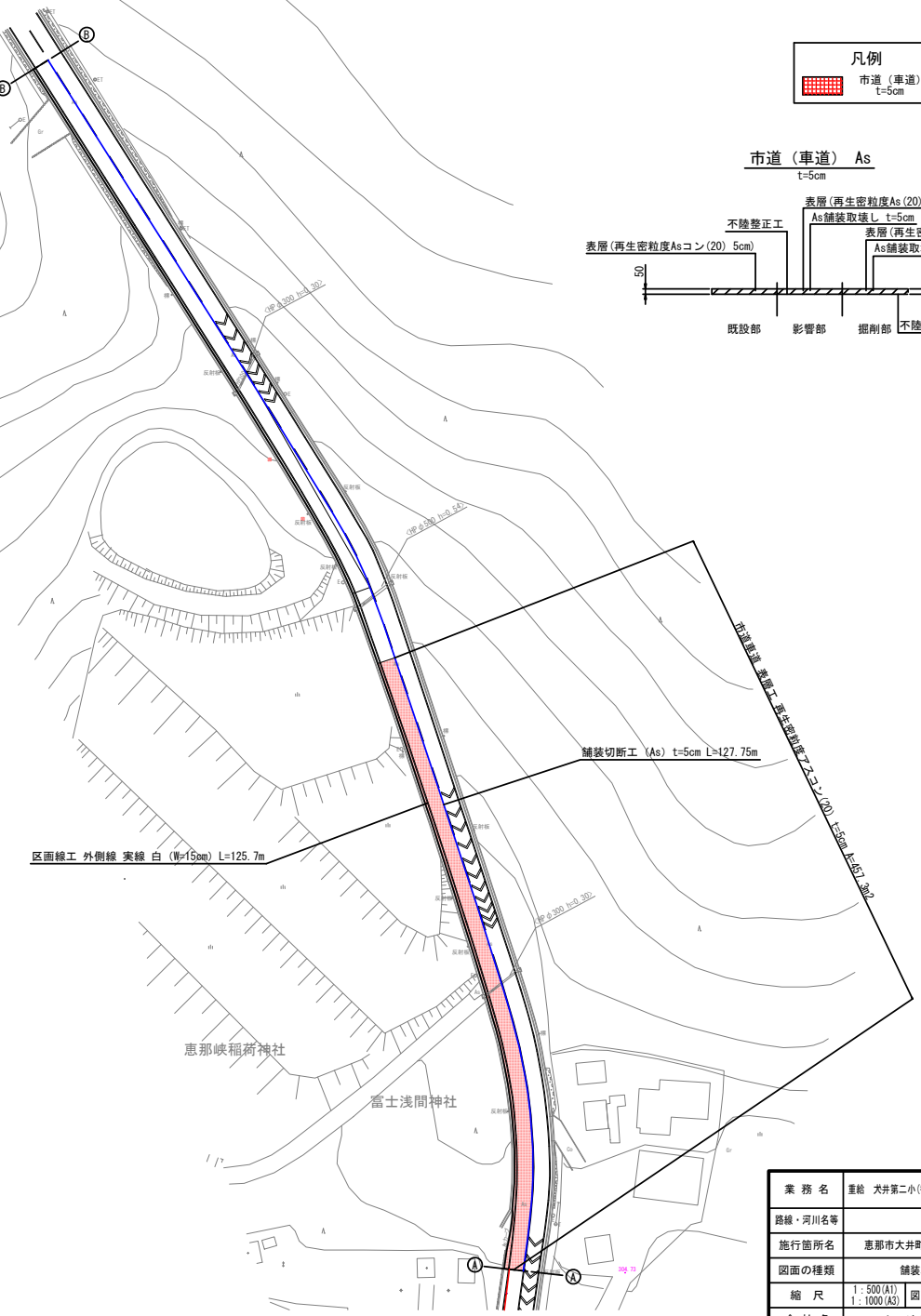
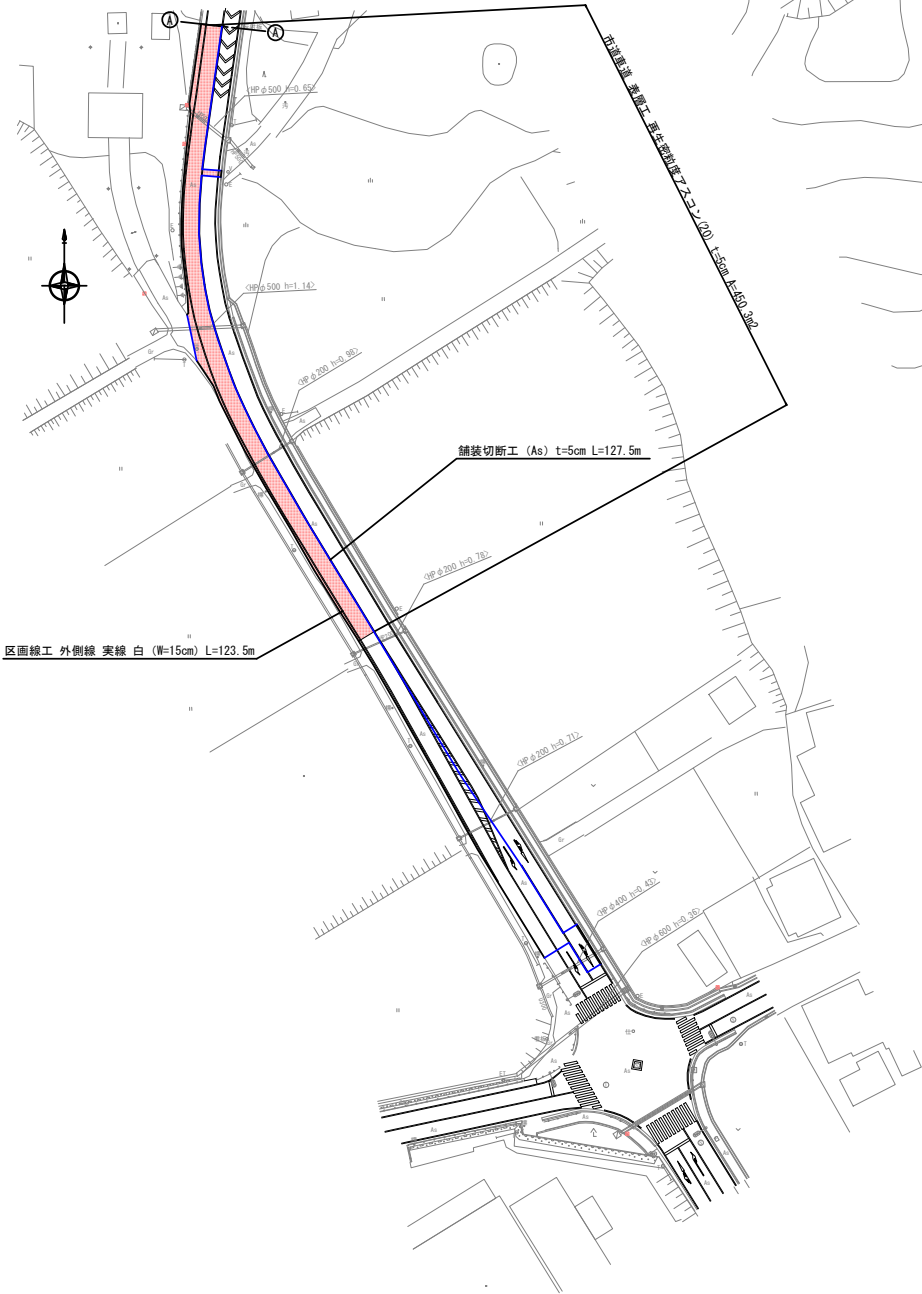
舗装版切断	2.98m
舗装版取壊し	0.99m <sup>2</sup>
機械掘削	0.95m <sup>3</sup>
人力掘削	0.48m <sup>3</sup>
管路埋戻	クッション用砂 0.48m <sup>3</sup>
	掘削土 0.81m <sup>3</sup>
上層路盤	RC-40 0.99m <sup>2</sup>
残土処理	土砂 0.62m <sup>3</sup>
As舗装工	Asガラ 0.04m <sup>2</sup>
As舗装工	再生粗粒度(20) 0.99m <sup>2</sup>



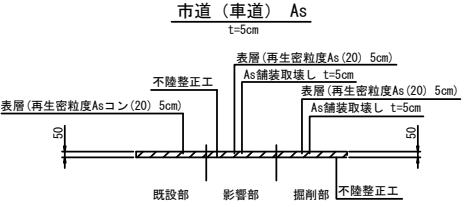
人力掘削	0.10m <sup>3</sup>
管路埋戻	クッション用砂 0.04m <sup>3</sup>
	掘削土 0.06m <sup>3</sup>
残土処理	土砂 0.04m <sup>3</sup>

業 務 名	重給 大井第二小(観音寺工区)管路設計業務委託
路線・河川名等	
施行箇所名	恵那市大井町観音寺(3工区) 地内
図面の種類	掘削標準図(3)
縮 尺	1:500(A1) 1:1000(A3)
図面番号	19 葉之内 17
会 社 名	オリジナル設計株式会社
事 務 所 名	恵那市水環境部上下水道課

舗装本復旧図(1) S=1:500  
恵那市大井町観音寺(3工区) 地内



凡例  
市道(車道)  
t=5cm



業 務 名	恵那 大井第二小(観音寺工区) 道路設計業務委託
路線・河川名等	
施行箇所名	恵那市大井町観音寺(3工区) 地内
図面の種類	舗装本復旧図(1)
縮 尺	1:500(A1) 1:1000(A3)
図面番号	19 葉之内 18
会 社 名	オリジナル設計株式会社
事 務 所 名	恵那市水道環境部上下水道課